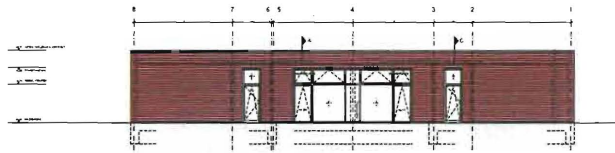
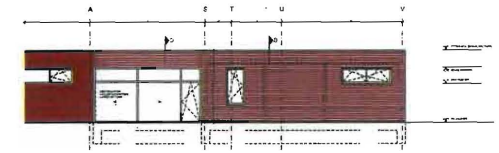


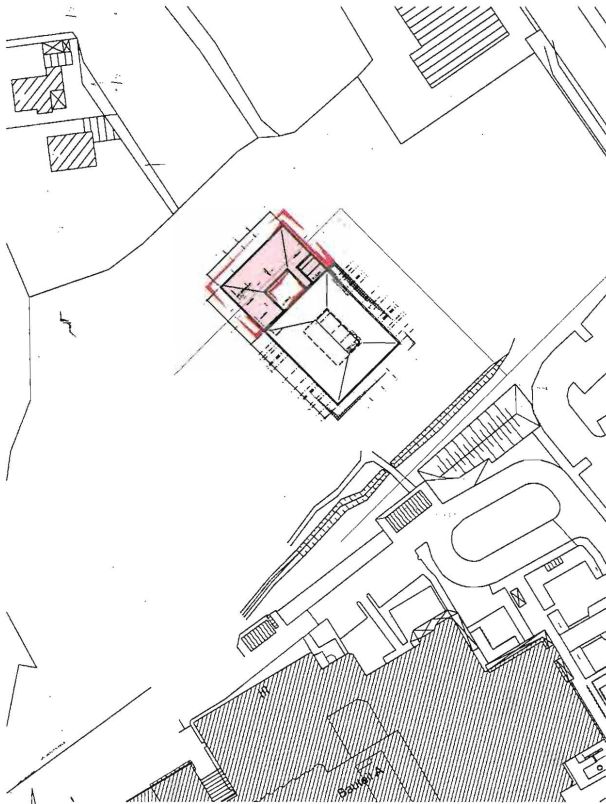
ANSICHT SÜD-WEST



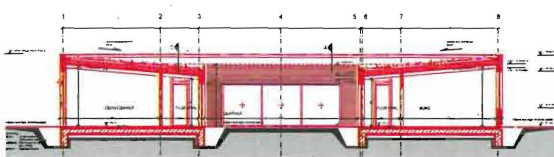
ANSICHT NORD-WEST



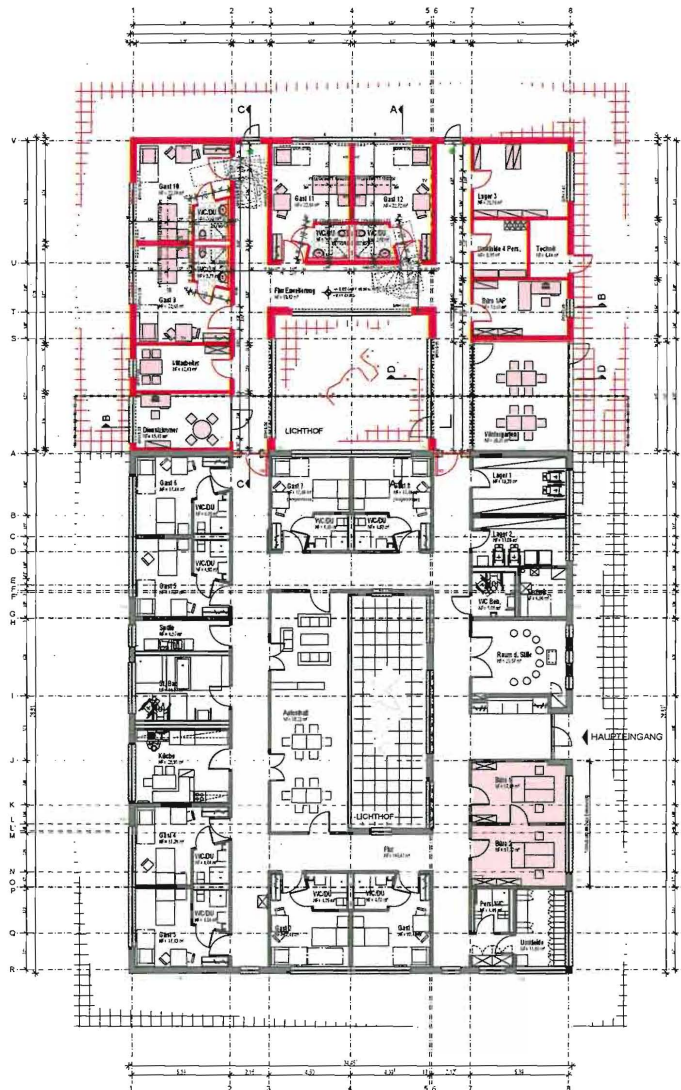
ANSICHT NORD-OST



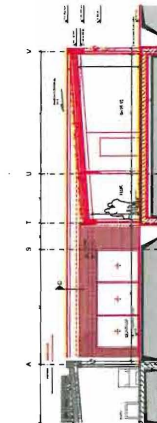
LAGEPLAN M 1:500



SCHNITT B-B



GRUNDRISS EG



SCHNITT A-A

Raumprogramm (NF)

Für Erw.	89,82 m²
Dienstzimmer	15,41 m²
Mitarbeiter	12,83 m²
Gast 9	22,68 m²
We/Du	3,71 m²
Gast 10	22,78 m²
We/Du	3,68 m²
Gast 11	22,68 m²
We/Du	3,71 m²
Gast 12	22,72 m²
We/Du	3,68 m²
Lager	20,78 m²
Umkleide	9,30 m²
Technik	6,44 m²
Büro 1AP	15,65 m²
Wintergarten	29,21 m²
Summe	305,03 m²

BGF EG NEUBAU	107,14 m²
BGF EG BESTAND	650,60 m²

LEGENDE:

1.3 ANFORDERUNGEN	2.1 FÜR DEN NEUBAU	3.1 FÜR DEN BESTAND
1.4 ANFORDERUNGEN	2.2 FÜR DEN NEUBAU	3.2 FÜR DEN BESTAND
1.5 ANFORDERUNGEN	2.3 FÜR DEN NEUBAU	3.3 FÜR DEN BESTAND
1.6 ANFORDERUNGEN	2.4 FÜR DEN NEUBAU	3.4 FÜR DEN BESTAND
1.7 ANFORDERUNGEN	2.5 FÜR DEN NEUBAU	3.5 FÜR DEN BESTAND
1.8 ANFORDERUNGEN	2.6 FÜR DEN NEUBAU	3.6 FÜR DEN BESTAND
1.9 ANFORDERUNGEN	2.7 FÜR DEN NEUBAU	3.7 FÜR DEN BESTAND
1.10 ANFORDERUNGEN	2.8 FÜR DEN NEUBAU	3.8 FÜR DEN BESTAND
1.11 ANFORDERUNGEN	2.9 FÜR DEN NEUBAU	3.9 FÜR DEN BESTAND
1.12 ANFORDERUNGEN	2.10 FÜR DEN NEUBAU	3.10 FÜR DEN BESTAND

VERBODEN

GS P GEBÄUDE-ENTWURF PARTNER ARCHITECTUR

Eigenbetrieb
Immobilienbetreuung
Landkreis AMMERLAND

0781-Erweiterung Hospiz Westerstedde

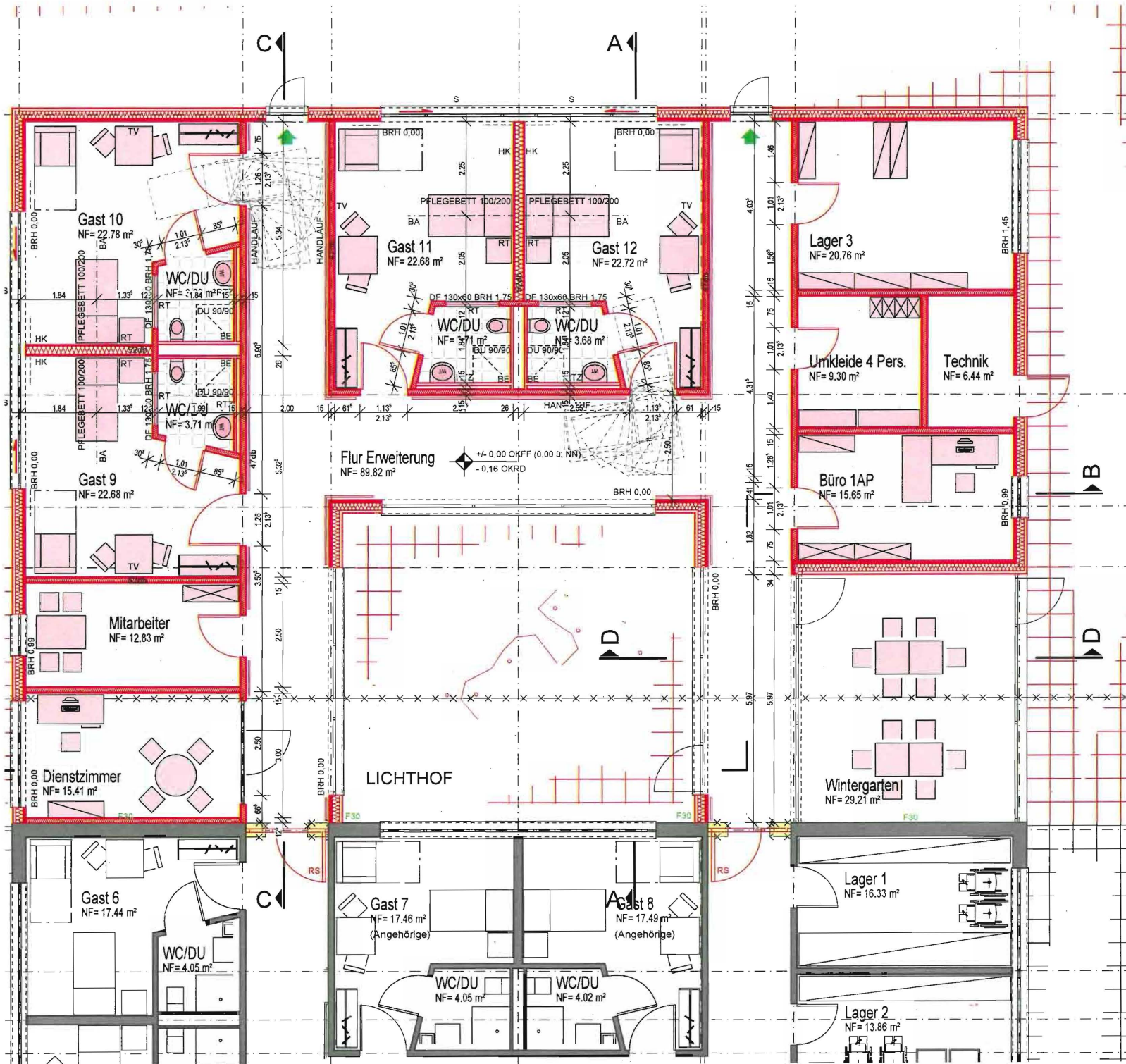
Gesamtplan Erweiterung

0781-13

Architekt: LPO Eckardt

Stand: 01.10.2018

Blatt: 1 von 1



Bauwerk :

**078 H - Westerstede
Programmkosten Erweiterung Hospiz**

2. Fassung

gem. Planung vom 26.10.2018 (gem. Anpassung Planungsbesprechung vom 12.10.2018)



GERLACH SCHNEIDER PARTNER
ARCHITEKTEN

BGF Erweiterung Hospiz 357,00 m²

Bremen, den 26. Oktober 2018

357,00 m²

KG	Kostengruppen	Kosten / brutto	Prozentanteil von Gesamt	€/ m ² BGF
200	Herrichten und Erschließen	19.635 €	2%	55 €
300	Bauwerk-Baukonstruktionen (ohne KG 370)	581.910 €	46%	1.630 €
400	Bauwerk - Technische Anlagen (ohne KG 474)	278.460 €	22%	780 €
300 + 400	Bauwerk Gesamt (KG 300 + 400)	860.370 €	68%	2.410 €
500	Außenanlagen	76.755 €	6%	215 €
600	Ausstattung und Kunstwerke (ohne KG 611, 612)	3.570 €	0%	10 €
700	Baunebenkosten	274.890 €	22%	770 €
Summe Teil 2		1.235.220 €	97%	3.460 €

611	Allgemeine Ausstattung	39.270 €	3%	110 €
612	Besondere Ausstattung	0 €	0%	0 €
Summe Teil 3		39.270 €	3%	110 €

100	Baugrundstück	0 €	0%	0 €
Summe Teil 1		0 €	0%	0 €

Programmkosten *		1.274.490 €	100%	3.570 €
-------------------------	--	--------------------	-------------	----------------

* Die Kostenansätze der einzelnen Kostengruppen sind auf dem aktuellen Stand 3. Quartal 2018 geschätzt.

Rückstellung- Risikobewertung von 5 %		63.725 €	5%	179 €
Rückstellung - Preissteigerung bei Bauginn 3. Quartal 2019 (Prognose ca. 1,5 % pro Quartal)		76.469 €	6%	214 €

Programmkosten einschl. Preissteigerung und Risikobewertung		1.414.684 €	111%	3.963 €
--	--	--------------------	-------------	----------------