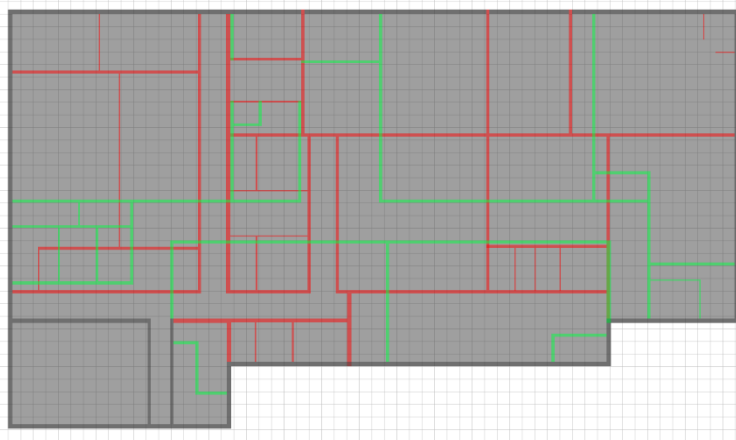
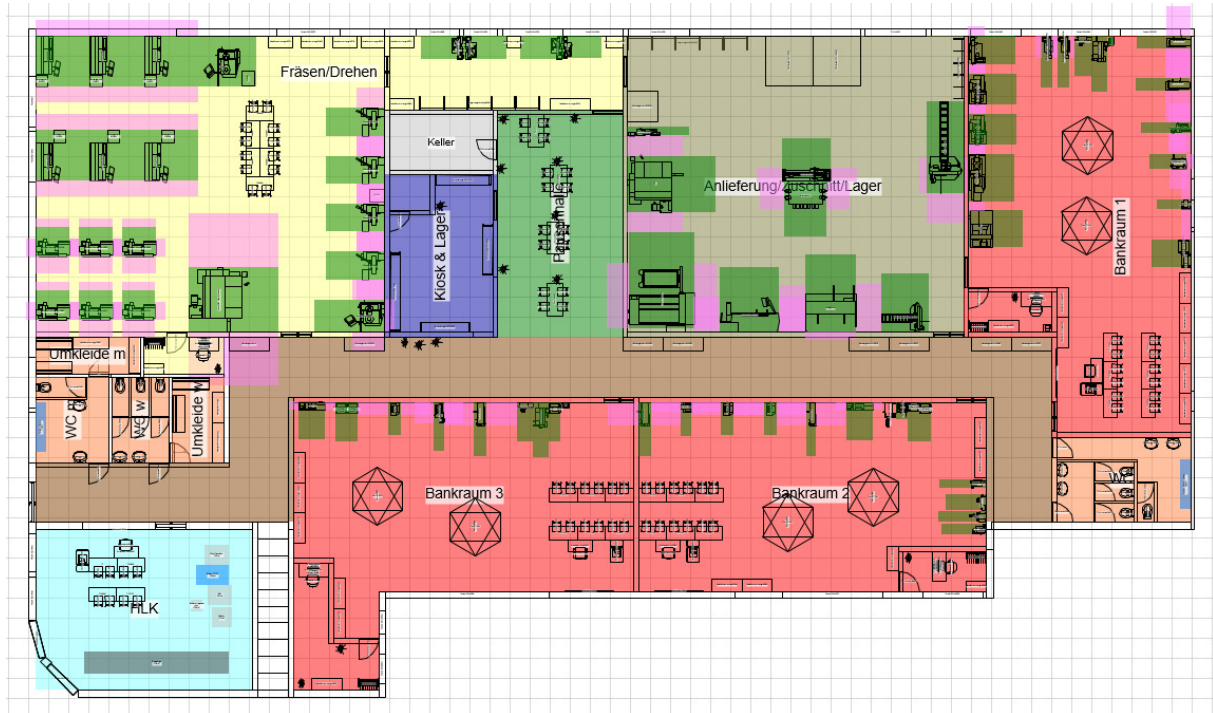


Kernumbau



Lagerfläche
26,20m²



**Fehlender Platz für
Maschinen**
0 m²



Umkleiden/WC
Je 1 Umkleide
Je 2 Toiletten



Bankplätze
3 Räume á 12 Plätze



Theorieplätze pro Raum

| | |
|------------------|-------|
| Bankraum | je 12 |
| Fräsen-/Drehraum | 12 |
| HLK-Labor | 8 |



Erfüllung aller Leitlinien und
Vorgaben (ArbStättV)

Sehr hohe Umbaukosten und
Vollschließung während des
Umbaus



Alle Maschinen verbleiben

Reduzierte Lagerkapazität



Standardisierte Bankräume

Verkleinerte Pausenhalle